

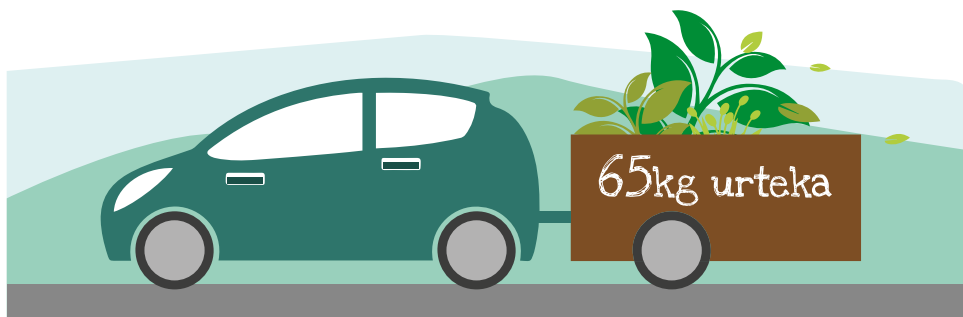
GIDA

BARATZE
ZERO
HONDAKIN



HONDAKIN BERDEEN GEHIENGOA HONDAKINDEGIRA ERAMANA DA. HORRELA BALIOZTATUAK IZANEN DIRA KONPOSTA EKOIZTEKO ETA LABORANTXAN ONGARRI GISA ERABILTZEKO.

Halere, kudeaketa kolektibo horrek mugak baditu : garraioen biderkatzea, klimari loturiko eragina, zerbitzu publikoaren kostea, hondakindegien eremu libreen murrizketa... Izan ere, hondakin berdeak, hondakin degietan eramanak diren hondakinen %45a da, hondakin gehiengoa beraz.



ZUEN HONDAKIN BERDEEK, 2. BIZI BAT UKAITEN AHAL DUTE BARATZEAN. SINPLE DA ETA ABANTAILA ZONBAIT EKARTZEN AHAL DUTE :

- ▶ Hondakindegirainoko bidaien murriztea
- ▶ Aurrezkiak egitea, konposta, ongarrri, lasto, belar pozoia ren gastuak baztertuz
- ▶ Osasuna eta ingurumenarentzat arriskutsuak diren produktu fitosanitarioen erabilpena murriztea
- ▶ Lurrak, fauna eta landaredia zainduz

GIDA PRAKTIKO HONEKIN

Bil Ta Garbi sindikatuak, baratzean hondakin guttiago ekoizteko eta horien berrera-biltzeko aholkuak eta abileziak eman nahi dizkizu

Berrerabiltzen ahal diren hondakin berde nagusiak

- ✓ Belar mozketak
- ✓ Hesi eta zuhaixken mozketak
- ✓ Adarrak
- ✓ Belar erauziak
- ✓ Hosto hilak
- ✓ Lore orbelak

....



AURKIBIDEA

4-5	KONPOSTA METAN	12-13	"MULCHING" TEKNIKA
6-7	XEHAKINAK	14-15	BARATZEZAINZA NATURALA
8-9	LASTOTZEA	16-17	HAZTE URRIKO HESIAK
10-11	BELAR LUZEEN MOZKETA	18-19	ARAUBIDEAREN OROITZEA



ERREFLEXU BERRI ETA
EFIKAZAK ADOPTATU,
EKOIZTEN DUGUNA
ZUZENKI BERRERABILIZ !



KONPOSTA METAN



Konpostaketa, hondakin organikoak eraldatzen dituen prozesu naturala da, oihanen lurrustela oroit araztenduen kalitatezko eta emankorraden ongaria bilakaraziz. Komertzioetan atxematen diren ongarri artifizialen alternatiba da. Hondakin degirainoko bidaiak murrizten ditu.

METODOA - ABANTAILAK



Ezinbestekoa da nahastea hondakin organiko hezeak (gehienetan berdeak) hondakin organiko idorrekin (gehienetan beltzaranak) horien eraldatuko dituzten beharrezkoak diren mikro organismoak garatuko diren ingurumen baten sortzeko.

HIRU ARAU **SINPLE** KONTUTAN HARTU :

- ▶ Hondakinak aireztatu erregulariki nahasiz
- ▶ Hondakin berde ezberdinak aldizkatu (idorrak eta hezeak)
- ▶ Hezetasuna neurtu: ez gehiegi, ez guttiegi



JEINUA !

Konpostaren gida kargatzen ahal duzu **biltagarbi.fr** en.

Urte baten buruan gutti gora behera, konposta ondua erabiltzen ahalko da baratzeo barazki eta loreentzat.

Horrela, lurra eta landareak elikatuko dituen ongarri naturala eta aberatsa izanzen duzu urririk.

KONPOSTATZEN DIREN HONDAKINAK

HONDAKIN HEZEAK:

- ✓ Azalak
- ✓ Fruitu eta barazki ustelduak
- ✓ Sagar ondarrak
- ✓ Kafea, dutea
- ✓ Arroltze kuscoak
- ✓ Belar mozteak
- ...

HONDAKIN IDORRAK:

- ✓ Lore orbelak
- ✓ Belar eta hosto hilak
- ✓ Adaxkak
- ✓ Xehakinak
- ✓ Belar idortua (gutti)
- ...

MATERIALA



Baratzeko bolumen haundiko hondakinak eta sukaldeko hondakin organikoak konpostatzen ahal dituzu, zuzenki baratzean zedarrirituko duzun soko batean.

Bolumen tipiko hondakinentzat, hiri elkargoak hornituko dizun konpostagailu bat erabiltzen ahal duzu.



JEINUA !

Estaldura ezberdineko teknika erabil dezakezu baratzearentzat edota loreentzat, baratzeko hondakin berdeen parte gehiena balioztatuz eta geruza desberdina eginez, hala nola mozketak, hazirik gabeko belardiak, fruitu eta barazki ustelduak, hosto hilak... meta horretan zuzenki landatuz.



XEHAKINA



Xehakinak, mozketak ezberdinetik heldu hondakin berdeen bolumena tipitzen laguntzen du, lurraren gainean zuzenki barreiatuz eta hondakindegirainoko bidaiak baztertuz.

METODOA - ABANTAILAK



Xehakina zinezko baliabidea bilakatzen da. Lurraren gainean barreiatuz, hazkurri baliabideak ekartzen ditu. Eremuak zedarriztatzeko erabili daiteke ere, bazterrak apainduz eta behargabeko belarrak murriztuz.

Metan egindako konpostari nahasiz, xehakinak aireztatzen laguntzen du. Horrela, zailagoak diren puska lodiak konpostatzen ahalmentzen du. Horrez gain, belar mozketari nahasiz gero, azken horren usain txarrak saihesten ditu.



JEINUA !

Zure xehakina bertan erabiliz, ura, ongarria, berlar-pozoia eta erre-gaia aurrezten dituzu.

Lodiagoak diren adarrak idortzen uzten ahal dira ere berantago arraidatzeko eta konpostan emateko. Tximinean edota barbakoan ere erabiltzen ahalko dira.

Kasu!! Debetakua da hondakin berdeen erretzea kanpoan.

MATERIALA



Xehagailu elektriko edo termikoarekin, hosto, adaxka eta adarrak xehe-xeheki xehatzen ahalko dituzu.

Hondakin berde ttipiak soropil mozkailearekin xehatzen ahal dituzu ere zuzenki gainetik pasatuz. Beharrezkoa iruditzen bazaizu prozedura errepikatu nahi duzun tamainaren lortzeko.



JEINUA !

Horrelako tresna baten kostea ttipitzeko, auzokoen artean erosi dezakezue edo alokatzen ahal duzu.



LASTOTZEA



Lastotzearen teknika, lurra hondakin berdez estaltzea da. Landare eta zuhaitzen oinetan ezarriz gero babestuko dituzu eta haien hazkundera lagunduko duzu.



JEINUA !

Lastotzearekin, hondakindegirain-oko bidaiak murrizten dituzu, denbora eta dirua aurreztuz.

Hori eginez, erabiliko duzun ur kantitatea 3 aldiz zatituko duzu.



METODOA - ABANTAILAK



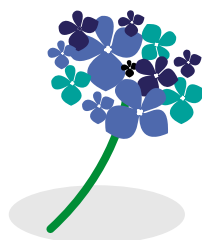
Baratze lastodun bat errexago zainduko da. 30 minutu horretan pasatuz, 5 ordu guttiago pasatuko dituzu beste zainketa lanetan : palaherratu, saratu, ureztatu...

Berduratzen duzun hori ez duzu lurperatu behar.



JEINUA !

Tuiarekin edo pinuekin eginiko lastotzea ilarre lurretan edo bidexken egiteko soilik erabili behar dira.

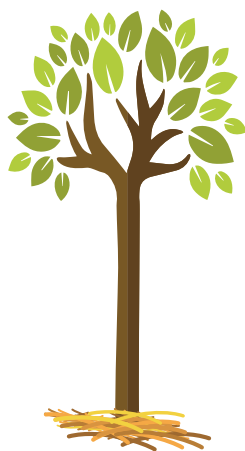




Lastotze hori, adar, belar eta hosto xehakinaz osatua da.

LASTOTZEARI ESKER :

- ▶ Lurraren hezetasuna **ATXIKITZEN** da eta guttiago ureztatu beharko duzu
- ▶ Nahi ez diren belarren hazkundera **EMEKITUKO** duzu.
- ▶ Lurrak **BABESTUKO** dituzu (izotza, euri ainitzak, idorteak...)
- ▶ Lurraren aberastasun biologikoa **LAGUNDUKO** duzu (intsektuak aterpetuko, lurra aberastuko lastoa ongarria bilakatuz)
- ▶ Bidexkak **SORTZEN** ahal dituzu, espazioak zedarritzen ahal dituzu, landareak babestu...
- ▶ Zuhaitzen enborrak eta lore multzoen hegiak **BABESTEN** ahal dituzu mozkailuaren lamarengandik



JEINUA !

Belar moztua lasto ona bilakatuko da zure baratzearentzat, eta landare urtekarientzat.



PIKATZE GORA



Belar pikatze egoki eta arduradun bat eginez, zure hondakin berdeen ekoizpena murriztuko duzu. Pikatze beherak belarra ahulduko du eta goroldioa eta nahi ez diren beste landareen hedapena lagunduko du. Pikatzea baratzearen beharren arabera egokituz, denbora eta hondakindegirainoko bidaiak aurreztuko dituzu.



JEINUA !

Orientazioa, lurriari egokitua eta hazkunde motela duen belar landa aukeratu.



METODOA - ABANTAILAK



Bioaniztasuna lagunduko eta ur beharrak murriztuko dituen baratze baten ukaiteko, belar pikatze gora aukeratzeko ahal duzu leku ezberdinen arabera zuhaitzen eta baratzearen inguruan. Xoko batzuk pikatu gabe utziz gero, landare andemikoak eta lore hautsak barreiatuko dituzten intsektuak zainduko dituzu.

Horrela belarraren erroztatzea eta idortearen aurkako erresistentzia azkartzen da. Goroldioa eta nahi ez diren beste landareen hedapena murriztuko da.

Basabelarren presentzia ez da ezaxolakeriaren seinale. Aldiz, lore ederren ukaiteko parada izan daiteke (pazko-liliak, beonikak...)



MATERIALA



Belarraren goratasuna, soropil-mozkailuaren gaitasunen araberakoa izanen da.



JEINUA !

Sasoi idorretan belar pikatze gorak lurraren hezetasuna atxikiko du eta belarraren idortzea mugatuko.



MULCHING TEKNIKA



Bildu behar ez den belar pikatze teknika bat da. Belarra xeheki mozterakoan, bertan uzten da.



JEINUA!

Mulching kit bat erosten ahal duzu zure soropil-mozkailuan emateko.



METODOA - ABANTAILAK



Idortzea eta behar gabeko belarren aurkako babesa ona izaten da. Horrez gain, ongarri naturala da.

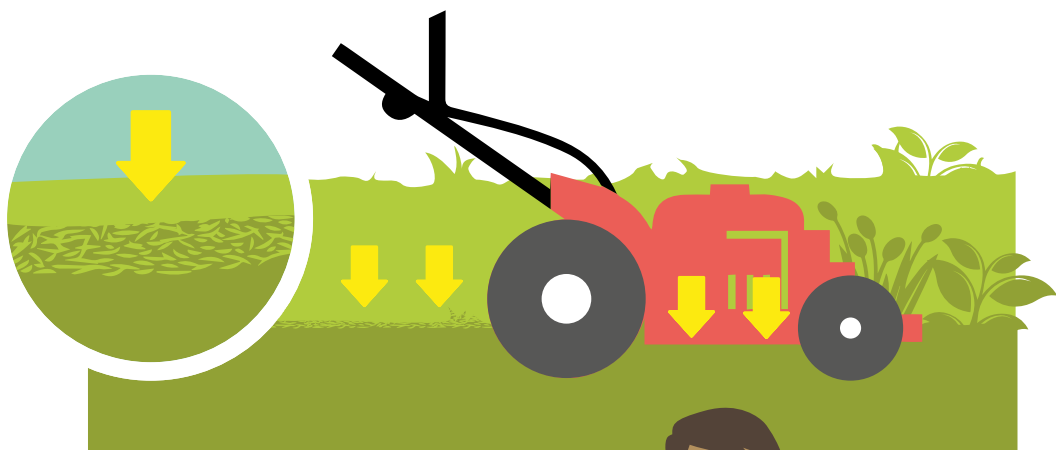
Erregulariki egin behar den mozketan bat da baina belar xehakina bertan utziz, biltze eta hondakinde-girainoko garraiatze lana eskatuko ez dizun metodo bat da.

MATERIALA



Mulching egiteko, kit berezi bat duen soropil-mozkailu bat beharrezkoa da.

Norberaren belar mozte praktiken, buxeta eta baratzearen azaleraren araberako materiala baliatu



JEINUA !

Zure beharrei egokitua den materiala baten atxemateko profesionalekin harremanetan sartu.



BARATZEZAINNTZA NATURALA



Baratzea : lorategi huts edo barazki-landatua, sinplea edo anitza, martxan ezarri aitzin pentsatu behar dira horiek. Horrela osoki laketzen ahalko zira, lana eskatzen duten mantentze lanak mugatuz eta produktuen erosketa murriztuz.



JEINUA !

Panan delarik, zure materiala bota baino lehen konpontzen ahal denez begira ezazu.



METODOA - ABANTAILAK



Habia naturalak utziz, bioaniztasuna babestu : adar metak sagarroientzat, lore ontziak buruz beheiti ipur-sardeentzat, hesi baiadunak xorientzat...

Lurrari, orientazioari eta klimari egokitutako landareak aukeratu. Erresistentzi gehiago izanen dute eraso desberdinen aitzinean, eritasunak, idorteak eta euri ainitzak.



MATERIALA



Prebentziozko edo tratamendu sendagarriak erabiliz gero, segurtasun kontsignak errespetatu, kantitateak neurtu. Estalki hutsak sistematikoki hondakindegira eraman.

Belar kentze mekanikoa, aitzur edo dailuarekin, pestiziden aurkako alternatiba ona da. Erregularoki eginez, lana errentuko dizu..



Pentsatu zure landare eta arbolak naturalki artatzea, asun, azeri-buztan eta iratze mindak prestatuz. Errezeta guziak, telekargai den "naturalki baratzean ari izan" gidan aurki ditzazkezu:

www.biltagarbi.fr



JEINUA !

2019ko urtarrilaz geroztik, produkto fitosinariatoen salmenta debekatua da osagarria eta ingurumenarentzat kaltegarriak direlaketz.



GARAPEN MOTELEKO HESIA



Garapen motelekoak, bertakoak eta azkarrak diren espeziak landatzea pentsatu, eta hesien mozteak mugatuko dituzu.



Donibane Lohizuneko baratze botanikoak garapen moteleko eta bertako espeziak zerrendatu ditu. Norberak nahiko informazioak kausituko ditu.

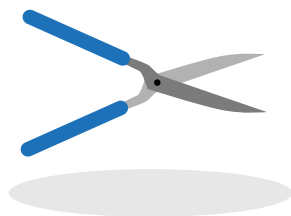
- ▶ Zuhaitzentzat: Haritz kanduduna, Ametz arrunta, Haltz beltza...
- ▶ Zuhaixkentangat: Gurbitza, Elorri Beltza, Gorostia, Basaerramua, Elorri Xuria, Marmaratilla...

METODOA-ABANTAILAK

Emeki pusatzen diren espeziak pribilegiatu mozte aspergarri eta errepikakorren saihesteko. Bide beretik, gora behera klimatikoei, eritasun eta zoluer egokitutako bertako espeziekin, gehigarri edo produktuen erosketa saihesten ahalko duzu.



Baita ere, landatu duzun zuhaixkaren garapena untsa ezagutzea garrantzitsua da landarearen errespetatzeko eta zuhurtziaz jokatzeko mozte lanetan.





JEINUA !

Hesi libroei pentsa, garbiketa arrunta baizik ez baituzu egitekorik ukanen egur hilak kenduz.



MATERIALA



Zure baratzearen izariari egokitua ez den zuhaixka apaingarririk ez hartu. **Baratzearen tamainari egokitua den zuhaixka apaingarriek ez dute moztearik behar.**

Hosto estetikoak eta lore finak ukanen dituzten landare **lur estaltzaileei** pentsatu: landare ezbehargabekoen pusatzea tratatuko dute.



JEINUA !

Garapen zalua duten espezie inbaditzaileei kasu egin: panpa belarra, bakarisa, erramu palma, biper belarra... Hondakin ainitz ekoizten eta naturguneak inbaditzen dituzte bertako landareak baztertuz. Landare behargabekoei buruzko xehetasun gehiagorentzat Donibane Lohizuneko baratze botanikoarekin harremanetan sartu:

www.jardinbotanique-saintjeandeluz.fr

LEGEZTAPENAREN OROITZEA



L Airearen kutsaduraren kontrako borrokaren esparruan, 2011ko azaroaren 18ko ministerioarteko zirkularrak hondakin berdeen suteak debekatzen ditu landareen erretzeak ondorio hauek baititu:

- ▶ Usain edo ke traba ezberdinen oinarri izan daiteke,
- ▶ Osagarria eta ingurumenarentzat lanjerosak diren kutxadurak sortzen ditu (partikula finak, minbizi eragile diren produktuak...)
- ▶ Eta sutea eragin dezake



450 €

arte igo daiteken isun batez zigortua izan daiteke norberaren hondakin berdeen erretzea kanpoan

MILIOI 1 TONATIK
hurbil hondakin berde erreak dira Frantzia mailan

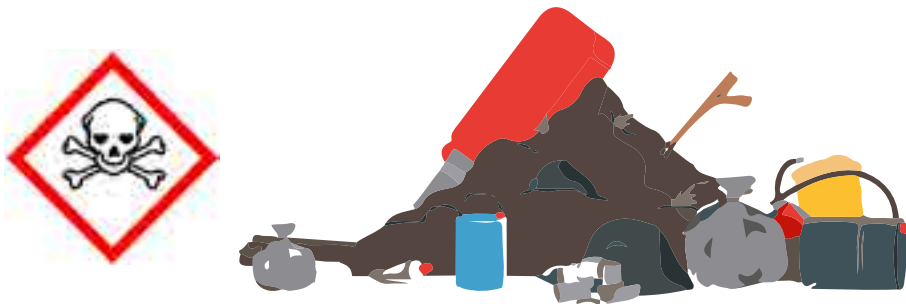
KANPOAN 50KG LANDAREREN ERRETZEAK
Diesel auto berri batek 13 000km ibiliz ekoizten dituen bezainbat partikula fina botatzen ditu

HONDAKIN BERDEAK EZ BADITUGU ERRETZEN AIREAREN KALITATEAREN KALTETZEA MUGATZEN ETA GURE OSAGARRIA ZAINTZEN DUGU

Zikindegi basak **arrunt debekatuak dira**. Nahi edo ezbeharreko landare inbaditzaileen garapena edo landare basei eritasunen transmititzea ahalbidetzen duten hondakin organikoentzat ere balio du.

Garapen berdearen sustatzeko trantsizio energetikoaren aldeko legearen esparruan, pestiziden erabilpena debekatu zen elkargoetan 2017an. **2019an etxebizitzek ere beste aterabide batzuk aurkitu beharko dituzte**: biokontrola produktuak, laborantza biologiago produktuak, baratzezaintza naturala...

IZAN ERE, ESTUDIO AINITZEK **PRODUKTU FITOSANITARIOEN TOXIZITATEA OSAGARRIARENTZAT** ERAKUTSI ZUTEN. BEREZIKI ZAHAR ETA HAURRENTZAT ETA INGURAMENARENTZAT ERE (FAUNA, FLORA, URETAKO INGURUNEENTZAT, ZOLUAK...).



Zure hondakin berdeak hondakindegira ekarri behar badituzu, ez ahantz behargabeen ateratzea: plastikazko zaku eta oihalak, loreontziak, alanbrea, plastika edo aluminiozko zutoinak... Hots, konposta edo biodegrada ezinak diren hondakin guziak.

Eta hondakin fitosanitario toxikoak hondakindegira ere eraman behar dira. Gainestalkia eta produktua, tratatze sare berezituatarat igorriak izanen dira.

EZ DEZAGUN GOITA, HONDAKINEN MURRIZKETAREN ALDE JOKA DEZAKUN!



BARATZEKO HONDAKINAK BERTAN ERABILTZEKO ETA EKONOMIAK EGITEKO, GIDA HONEK JEINU BATZUK PROPOSATZEN DITU. HORI GUZIA, EKO HERRITAR JESTUAK BIDERKATUZ ETA NORBERAREN OSAGARRIA ZAINDUZ.

Haratago joaiteko,
webgune batzuen zerrenda
bat hemen:



- Naturalki baratzezaintzan ari izan gida praktikoa **www.biltagarbi.fr**
- Nere baratze sotila gida praktikoa **www.bretagne.ademe.fr**
- Konpostatze eta lur-estaltzearen gida **www.ademe.fr**
- Baratzezaintza naturala, lur-estaltzea, xehatzea eta gaiari lotutako hainbat liburu "Terre Vivante" edizioetan **www.terrevivante.org**
- Baratzezaintza ekologikoa **www.gironde.fr**
- "Mulching-aren hautua egin", "pestizidioen ordezkatzeko alternatibak", "zuhaixkak ontsa hautatu eta moztu"... **www.ecomotives53.fr**
- Donibane Lohizuneko baratze botanikoa **www.jardinbotanique-saintjeandeluz.fr**
- Herritar konpostaren sare nazionala **www.recita.org/community/pg/groups/1675/**
- Eta galdegin zure ingurukoei nolako praktikak dituzten



**bit ta
garbi**

7, Joseph Latxague karrika
BP 28 555 - 64 185 BAIONA cedex
BILTAGARBI.FR